
AFILIACION A LA SEGURIDAD SOCIAL

ENERO 2005



MINISTERIO
DE TRABAJO
Y ASUNTOS SOCIALES

SECRETARÍA DE
ESTADO DE LA
SEGURIDAD SOCIAL



EVOLUCIÓN DE LA AFILIACIÓN AL SISTEMA DE LA SEGURIDAD SOCIAL
SITUACIÓN A 31 DE ENERO DE 2004

COMENTARIO

El número medio de afiliados al Sistema de la Seguridad Social durante el mes de Enero han alcanzado la cifra de 17.175.028,9 afiliados para el Total Sistema y 12.977.119,2 para el Régimen General.

La tasa interanual alcanza un 3,32% para el Total Sistema y un 4,16% para el Régimen General.

En relación con el mes de Diciembre el número medio de afiliados disminuye en -170.745,6 y -155.338, respectivamente.

Por Secciones de Actividad cabe destacar:

- F "Construcción" 70.642 (4,59%)
- K "Act. Inmobiliarias Serv. Emp." 22.453 (1,31%)

Las empresas de Trabajo Temporal están incluidas en la Sección "K"

La evolución interanual (Enero sobre Enero) de la afiliación media por regímenes ha sido:

REGÍMENES	AFILIADOS MEDIOS A ENERO 2005	INCREMENTO INTERANUAL	
		Absoluto	Relativo
R. General	12.977.119,2	518.820,1	4,16
R.E. Autónomos	2.877.050,8	108.513,4	3,92
R.E. Agrario Cta. Ajena	775.431,7	-67.289,4	-7,98
R.E. Agrario Cta. Propia	278.792,4	-10.665,3	-3,68
R.E. Mar	70.763,2	-1.060,6	-1,48
R.E. Carbón	11.069,8	-1.566,3	-12,40
R.E. Empl. Hogar	184.801,8	5.897,0	3,30
TOTAL	17.175.028,9	552.648,9	3,32

Desde 1986, la evolución interanual e intermensual registrada en el mes de Enero tanto para el Total Sistema, como para todo el Régimen General arroja las siguientes cifras:

EVOLUCIÓN DE LA AFILIACIÓN (ÚLTIMO DÍA DE MES) EN EL MES DE ENERO

AÑOS	VARIACIÓN INTERANUAL				VARIACIÓN INTERMENSUAL			
	TOTAL SISTEMA		R. GENERAL		TOTAL SISTEMA		R. GENERAL	
1985	---	---	---	---	189.144	1,84	-16.376	-0,26
1986	78.478	0,75	120.927	1,90	-77.372	-0,73	-70.833	-1,08
1987	271.696	2,58	262.347	4,05	-100.089	-0,92	-70.023	-1,03
1988	398.814	3,69	405.325	6,01	-85.579	-0,76	-73.045	-1,01
1989	506.230	4,52	508.039	7,10	-64.350	-0,55	-53.416	-0,69
1990	518.388	4,43	582.283	7,60	-73.399	-0,60	-56.250	-0,68
1991	270.724	2,21	354.809	4,31	-86.069	-0,68	-62.113	-0,72
1992	-10.157	-0,08	113.677	1,32	-122.513	-0,97	-93.604	-1,06
1993	-380.663	-3,05	-293.889	-3,37	-123.241	-1,01	-122.000	-1,43
1994	-347.294	-2,87	-272.955	-3,24	-152.875	-1,28	-129.091	-1,56
1995	297.155	2,53	240.638	2,96	-48.886	-0,40	-31.537	-0,37
1996	178.103	1,48	156.013	1,86	-61.972	-0,50	-48.298	-0,56
1997	263.008	2,15	244.581	2,86	-32.834	-0,26	-21.437	-0,24
1998	557.614	4,46	519.387	5,91	30.009	0,23	47.924	0,52
1999	774.442	5,93	656.177	7,05	17.589	0,13	18.555	0,19
2000	727.053	5,26	682.972	6,86	-17.390	-0,12	-7.318	-0,07
2001	643.136	4,42	600.337	5,64	-32.146	-0,21	-20.890	-0,19
2002	523.494	3,44	495.909	4,41	-21.186	-0,13	-8.441	-0,07
2003	488.195	3,10	375.816	3,20	27.371	0,17	26.846	0,22
2004	497.696	3,07	438.630	3,62	123.896	0,75	132.062	1,06
2005	474.716	2,84	438.073	3,49	26.253	0,15	43.884	0,34

La tasa interanual del Régimen Especial de Trabajadores Autónomos mantiene un crecimiento constante del año anterior.

En cuanto a los restantes Regímenes (Agrario, Mar, Carbón y Hogar), apenas tienen incidencia en la evolución del número de afiliados al Sistema. El conjunto de todos ellos supone un decremento en los últimos doce meses de -76.223 afiliados en el mes de Enero.

EVOLUCIÓN DURANTE EL AÑO 2005

El número medio de afiliados en este año 2005 presenta un incremento para el Total Sistema de 30.811,1 afiliados y una tasa respecto al año 2004 del 0,18%.

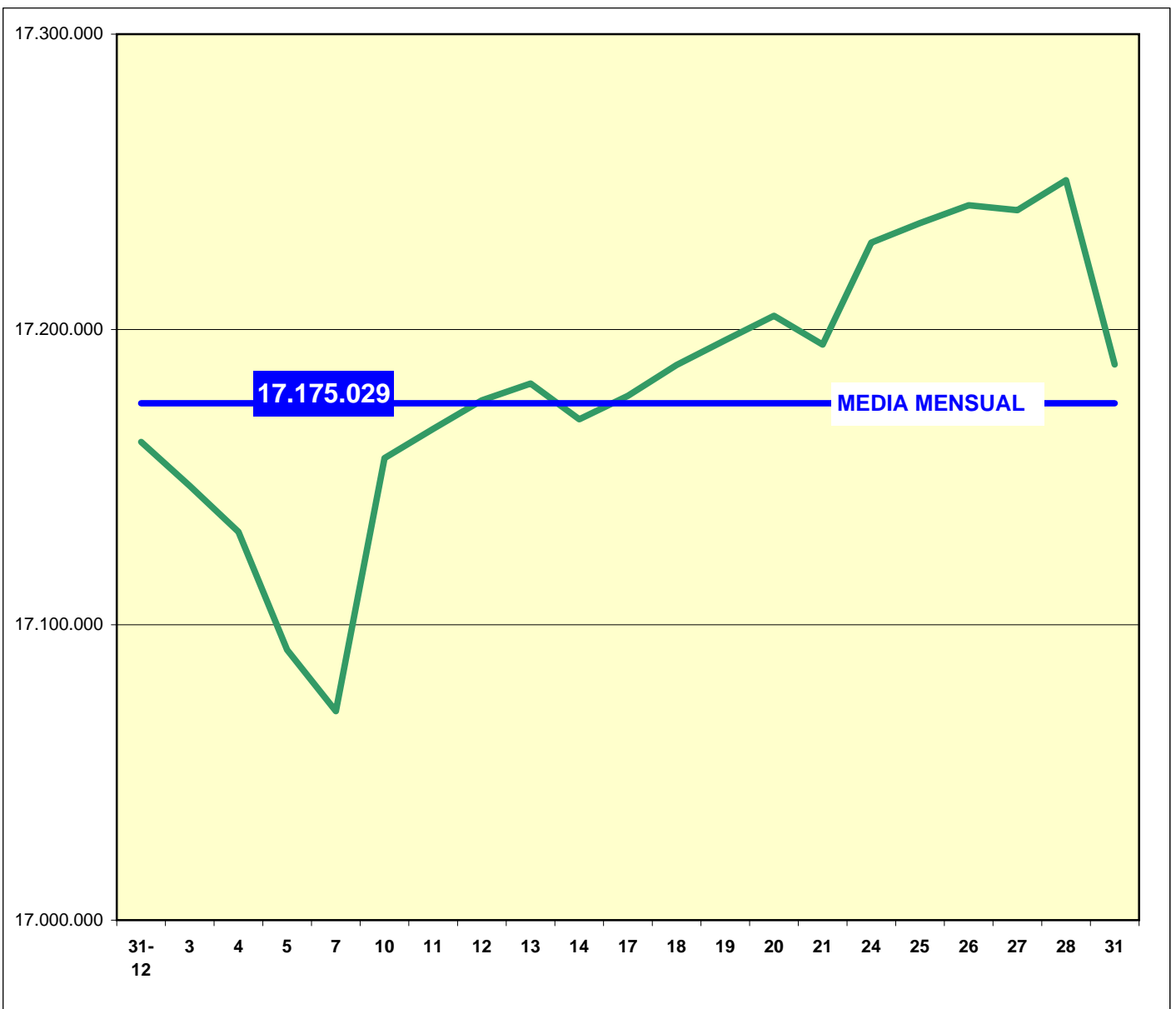
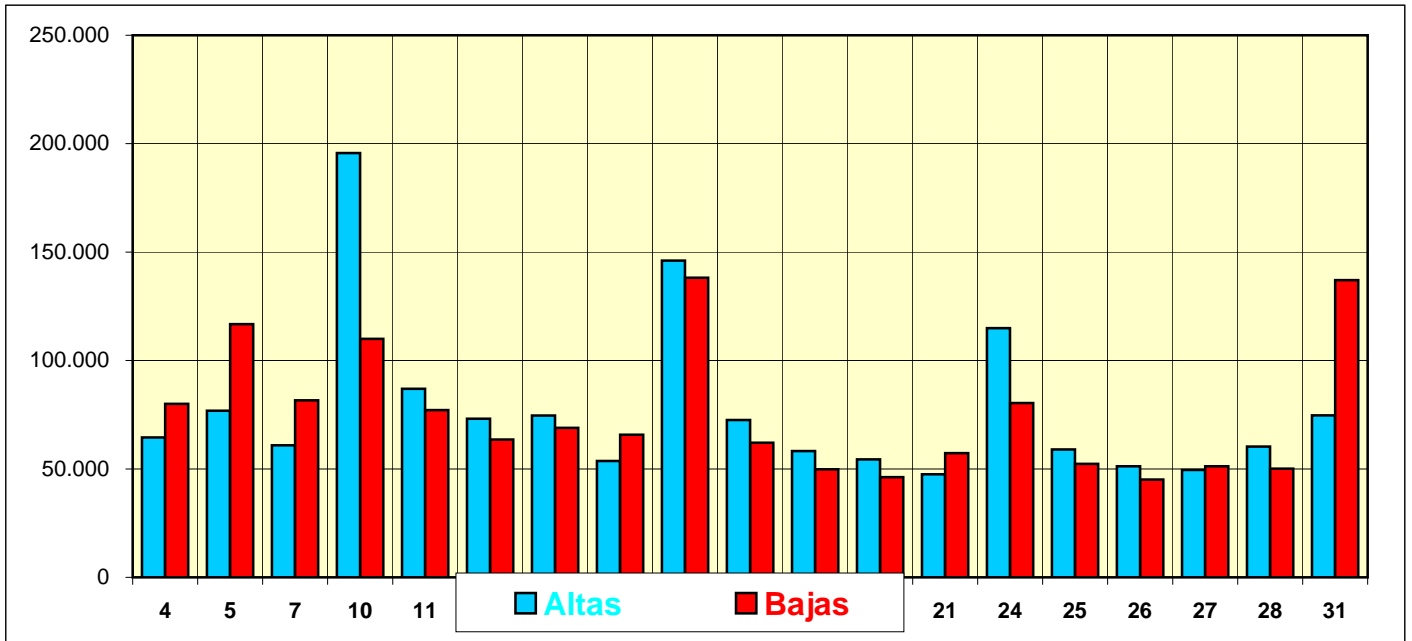
La evolución por regímenes es la siguiente:

REGÍMENES	AFILIADOS MEDIOS AÑO 2005	AFILIADOS MEDIOS AÑO 2004	DIFERENCIA	
			Absoluta	Relativa
R. General	12.977.119,2	12.948.692,8	28.426,4	0,22
R.E. Autónomos	2.877.050,8	2.837.532,7	39.518,1	1,39
R.E. Agrario Cta. Ajena	775.431,7	805.734,1	-30.302,4	-3,76
R.E. Agrario Cta. Propia	278.792,4	284.039,9	-5.247,5	-1,85
R.E. Mar	70.763,2	74.974,0	-4.210,8	-5,62
R.E. Carbón	11.069,8	12.030,3	-960,5	-7,98
R.E. Empl. Hogar	184.801,8	181.214,0	3.587,8	1,98
TOTAL	17.175.028,9	17.144.217,8	30.811,1	0,18

VARIACIÓN DIARIA DE LA AFILIACION A LA SEGURIDAD SOCIAL EN EL MES DE ENERO

DÍA	TOTAL AFILIADOS	ALTAS DIARIAS	BAJAS DIARIAS	VARIAC. NETA EN EL DIA	VARIAC. NETA EN EL MES
31-12-04	17.161.920				
03-ene	17.147.008	262.541	277.453	-14.912	-14.912
04-ene	17.131.491	64.529	80.046	-15.517	-30.429
05-ene	17.091.533	76.842	116.800	-39.958	-70.387
07-ene	17.070.749	60.874	81.658	-20.784	-91.171
10-ene	17.156.455	195.677	109.971	85.706	-5.465
11-ene	17.166.338	86.985	77.102	9.883	4.418
12-ene	17.175.992	73.183	63.529	9.654	14.072
13-ene	17.181.686	74.607	68.913	5.694	19.766
14-ene	17.169.614	53.662	65.734	-12.072	7.694
17-ene	17.177.522	146.053	138.145	7.908	15.602
18-ene	17.187.972	72.525	62.075	10.450	26.052
19-ene	17.196.393	58.236	49.815	8.421	34.473
20-ene	17.204.618	54.425	46.200	8.225	42.698
21-ene	17.194.898	47.551	57.271	-9.720	32.978
24-ene	17.229.406	114.911	80.403	34.508	67.486
25-ene	17.236.028	58.957	52.335	6.622	74.108
26-ene	17.242.088	51.189	45.129	6.060	80.168
27-ene	17.240.406	49.529	51.211	-1.682	78.486
28-ene	17.250.542	60.276	50.140	10.136	88.622
31-ene	17.188.173	74.705	137.074	-62.369	26.253
MEDIA ENERO	17.175.029				

EVOLUCIÓN DE LAS ALTAS Y BAJAS EN ENERO DE 2005



AFILIADOS POR REGIMENES

. DATOS A ULTIMO DIA DE MES

	A	B	C	VARIACION C/A		VARIACION C/B	
	31-ene-2004	31-dic-2004	31-ene-2005	Absoluta	en %	Absoluta	en %
GENERAL	12.553.045	12.947.234	12.991.118	438.073	3,49	43.884	0,34
AUTONOMOS	2.770.394	2.880.546	2.876.412	106.018	3,83	-4.134	-0,14
AGRARIO	1.126.535	1.068.850	1.053.736	-72.799	-6,46	-15.114	-1,41
. C. AJENA	837.413	789.792	775.300	-62.113	-7,42	-14.492	-1,83
. C. PROPIA	289.122	279.058	278.436	-10.686	-3,70	-622	-0,22
MAR	72.335	69.902	70.727	-1.608	-2,22	825	1,18
. C. AJENA	55.682	53.451	54.402	-1.280	-2,30	951	1,78
. C. PROPIA	16.653	16.451	16.325	-328	-1,97	-126	-0,77
CARBON	12.613	11.195	11.056	-1.557	-12,34	-139	-1,24
HOGAR	178.535	184.193	185.124	6.589	3,69	931	0,51
. CONTINUOS	122.719	125.341	125.563	2.844	2,32	222	0,18
. DISCONTINUOS	55.816	58.852	59.561	3.745	6,71	709	1,20
TOTAL	16.713.457	17.161.920	17.188.173	474.716	2,84	26.253	0,15

. AFILIACIÓN MEDIA MENSUAL

	A	B	C	VARIACION C/A		VARIACION C/B	
	Media Enero 2004	Media Diciembre 2004	Media Enero 2005	Absoluta	en %	Absoluta	en %
GENERAL	12.458.299	13.132.457	12.977.119	518.820	4,16	-155.338	-1,18
AUTONOMOS	2.768.537	2.878.472	2.877.051	108.513	3,92	-1.422	-0,05
AGRARIO	1.132.179	1.067.945	1.054.224	-77.955	-6,89	-13.721	-1,28
. C. AJENA	842.721	788.854	775.432	-67.289	-7,98	-13.422	-1,70
. C. PROPIA	289.458	279.091	278.792	-10.665	-3,68	-298	-0,11
MAR	71.824	71.336	70.763	-1.061	-1,48	-572	-0,80
. C. AJENA	55.104	54.867	54.362	-742	-1,35	-505	-0,92
. C. PROPIA	16.720	16.469	16.401	-319	-1,91	-68	-0,41
CARBON	12.636	11.264	11.070	-1.566	-12,40	-194	-1,72
HOGAR	178.905	184.301	184.802	5.897	3,30	501	0,27
. CONTINUOS	123.066	125.530	125.551	2.485	2,02	21	0,02
. DISCONTINUOS	55.838	58.771	59.251	3.412	6,11	480	0,82
TOTAL	16.622.380	17.345.775	17.175.029	552.649	3,32	-170.746	-0,98

EVOLUCION DEL NUMERO DE AFILIADOS OCUPADOS

	General	Autónomos	Agrario	Mar	Carbón	Hogar	Total
31-dic-80	6.828.482	1.484.043	1.573.069	136.828	49.859	341.804	10.414.085
31-dic-81	6.675.112	1.559.829	1.568.752	137.351	49.268	354.617	10.344.929
31-dic-82	6.512.293	1.637.413	1.563.412	136.748	50.031	370.924	10.270.821
31-dic-83	6.435.058	1.753.006	1.583.956	136.658	50.913	382.939	10.342.530
31-dic-84	6.378.398	1.839.337	1.513.267	139.892	49.483	347.824	10.268.201
31-dic-85	6.553.782	1.901.586	1.660.608	136.851	50.475	309.893	10.613.195
31-dic-86	6.815.319	2.039.336	1.594.368	138.407	46.008	274.170	10.907.608
31-dic-87	7.223.666	2.085.015	1.553.772	138.068	41.032	250.359	11.291.912
31-dic-88	7.712.076	2.127.436	1.521.877	141.890	47.634	226.000	11.776.913
31-dic-89	8.297.193	2.147.775	1.473.926	136.864	45.240	203.352	12.304.350
31-dic-90	8.657.865	2.173.038	1.398.503	129.310	44.355	184.673	12.587.744
31-dic-91	8.803.033	2.174.426	1.298.596	124.429	40.796	172.751	12.614.031
31-dic-92	8.537.540	2.147.154	1.230.478	115.240	34.189	169.495	12.234.096
31-dic-93	8.271.676	2.162.031	1.188.606	105.824	31.933	156.366	11.916.436
31-dic-94	8.414.760	2.244.857	1.170.444	101.982	30.093	147.466	12.109.602
31-dic-95	8.587.534	2.296.662	1.157.093	87.857	27.970	143.675	12.300.791
31-dic-96	8.805.254	2.326.179	1.154.114	78.857	26.949	143.308	12.534.661
31-dic-97	9.255.280	2.367.454	1.163.546	77.136	24.759	141.257	13.029.432
31-dic-98	9.940.826	2.470.154	1.164.423	75.219	20.255	145.417	13.816.294
31-dic-99	10.649.671	2.528.340	1.154.489	75.448	19.009	151.369	14.578.326
31-dic-00	11.263.580	2.591.100	1.135.659	75.715	17.201	152.963	15.236.218
31-dic-01	11.747.040	2.622.593	1.130.389	74.936	15.627	158.167	15.748.752
31-dic-02	12.087.569	2.674.945	1.149.442	74.123	14.133	188.178	16.188.390
31-dic-03	12.420.983	2.771.318	1.134.078	71.238	12.625	179.319	16.589.561
Media dicbre. 03	12.641.193	2.770.374	1.132.256	72.537	12.781	180.123	16.809.265
31-dic-04	12.947.234	2.880.546	1.068.850	69.902	11.195	184.193	17.161.920
media dbre.04	13.132.457	2.878.472	1.067.945	71.336	11.264	184.301	17.345.775
2.005							
31-ene	12.991.118	2.876.412	1.053.736	70.727	11.056	185.124	17.188.173
media enero	12.977.119	2.877.051	1.054.224	70.763	11.070	184.802	17.175.029
28-feb							
media febrero							
31-mar							
media marzo							
30-abr							
media abril							
31-may							
media mayo							
30-jun							
media junio							
31-jul							
media julio							
31-ago							
media agosto							
30-sep							
media sept.							
31-oct							
media octubre							
30-nov							
media novbre.							
31-dic							
media dicbre.							

EVOLUCION DEL NUMERO DE AFILIADOS OCUPADOS

VARIACION INTERANUAL (ABSOLUTA)

	General	Autónomos	Agrario	Mar	Carbón	Hogar	Total
31-dic-81	-153.370	75.786	-4.317	523	-591	12.813	-69.156
31-dic-82	-162.819	77.584	-5.340	-603	763	16.307	-74.108
31-dic-83	-77.235	115.593	20.544	-90	882	12.015	71.709
31-dic-84	-56.660	86.331	-70.689	3.234	-1.430	-35.115	-74.329
31-dic-85	175.384	62.249	147.341	-3.041	992	-37.931	344.994
31-dic-86	261.537	137.750	-66.240	1.556	-4.467	-35.723	294.413
31-dic-87	408.347	45.679	-40.596	-339	-4.976	-23.811	384.304
31-dic-88	488.410	42.421	-31.895	3.822	6.602	-24.359	485.001
31-dic-89	585.117	20.339	-47.951	-5.026	-2.394	-22.648	527.437
31-dic-90	360.672	25.263	-75.423	-7.554	-885	-18.679	283.394
31-dic-91	145.168	1.388	-99.907	-4.881	-3.559	-11.922	26.287
31-dic-92	-265.493	-27.272	-68.118	-9.189	-6.607	-3.256	-379.935
31-dic-93	-265.864	14.877	-41.872	-9.416	-2.256	-13.129	-317.660
31-dic-94	143.084	82.826	-18.162	-3.842	-1.840	-8.900	193.166
31-dic-95	172.774	51.805	-13.351	-14.125	-2.123	-3.791	191.189
31-dic-96	217.720	29.517	-2.979	-9.000	-1.021	-367	233.870
31-dic-97	450.026	41.275	9.432	-1.721	-2.190	-2.051	494.771
31-dic-98	685.546	102.700	877	-1.917	-4.504	4.160	786.862
31-dic-99	708.845	58.186	-9.934	229	-1.246	5.952	762.032
31-dic-00	613.909	62.760	-18.830	267	-1.808	1.594	657.892
31-dic-01	483.460	31.493	-5.270	-779	-1.574	5.204	512.534
31-dic-02	340.529	52.352	19.053	-813	-1.494	30.011	439.638
31-dic-03	333.414	96.373	-15.364	-2.885	-1.508	-8.859	401.171
31-dic-04	526.251	109.228	-65.228	-1.336	-1.430	4.874	572.359
Media dic.04	491.265	108.098	-64.312	-1.202	-1.518	4.178	536.510

VARIACION SOBRE 31 DICIEMBRE DE 2004 (ABSOLUTA)

31-ene	43.884	-4.134	-15.114	825	-139	931	26.253
28-feb							
31-mar							
30-abr							
31-may							
30-jun							
31-jul							
31-ago							
30-sep							
31-oct							
30-nov							
31-dic							

VARIACION SOBRE LA MEDIA DE DICIEMBRE DE 2004 (ABSOLUTA)

media enero	-155.338	-1.422	-13.721	-572	-194	501	-170.746
media febrero							
media marzo							
media abril							
media mayo							
media junio							
media julio							
media agosto							
media septbre.							
media octubre							
media novbre.							
media dicbre.							

EVOLUCION DEL NUMERO DE AFILIADOS OCUPADOS

VARIACION INTERANUAL (EN PORCENTAJE)

	General	Autónomos	Agrario	Mar	Carbón	Hogar	Total
31-dic-81	-2,25	5,11	-0,27	0,38	-1,19	3,75	-0,66
31-dic-82	-2,44	4,97	-0,34	-0,44	1,55	4,60	-0,72
31-dic-83	-1,19	7,06	1,31	-0,07	1,76	3,24	0,70
31-dic-84	-0,88	4,92	-4,46	2,37	-2,81	-9,17	-0,72
31-dic-85	2,75	3,38	9,74	-2,17	2,00	-10,91	3,36
31-dic-86	3,99	7,24	-3,99	1,14	-8,85	-11,53	2,77
31-dic-87	5,99	2,24	-2,55	-0,24	-10,82	-8,68	3,52
31-dic-88	6,76	2,03	-2,05	2,77	16,09	-9,73	4,30
31-dic-89	7,59	0,96	-3,15	-3,54	-5,03	-10,02	4,48
31-dic-90	4,35	1,18	-5,12	-5,52	-1,96	-9,19	2,30
31-dic-91	1,68	0,06	-7,14	-3,77	-8,02	-6,46	0,21
31-dic-92	-3,02	-1,25	-5,25	-7,38	-16,20	-1,88	-3,01
31-dic-93	-3,11	0,69	-3,40	-8,17	-6,60	-7,75	-2,60
31-dic-94	1,73	3,83	-1,53	-3,63	-5,76	-5,69	1,62
31-dic-95	2,05	2,31	-1,14	-13,85	-7,05	-2,57	1,58
31-dic-96	2,54	1,29	-0,26	-10,24	-3,65	-0,26	1,90
31-dic-97	5,11	1,77	0,82	-2,18	-8,13	-1,43	3,95
31-dic-98	7,41	4,34	0,08	-2,49	-18,19	2,94	6,04
31-dic-99	7,13	2,36	-0,85	0,30	-6,15	4,09	5,52
31-dic-00	5,76	2,48	-1,63	0,35	-9,51	1,05	4,51
31-dic-01	4,29	1,22	-0,46	-1,03	-9,15	3,40	3,36
31-dic-02	2,90	2,00	1,69	-1,08	-9,56	18,97	2,79
31-dic-03	2,76	3,60	-1,34	-3,89	-10,67	-4,71	2,48
31-dic-04	4,24	3,94	-5,75	-1,88	-11,33	2,72	3,45
Media dic.04	3,89	3,90	-5,68	-1,66	-11,87	2,32	3,19

VARIACION SOBRE 31 DICIEMBRE DE 2004 (EN PORCENTAJE)

31-ene	0,34	-0,14	-1,41	1,18	-1,24	0,51	0,15
28-feb							
31-mar							
30-abr							
31-may							
30-jun							
31-jul							
31-ago							
30-sep							
31-oct							
30-nov							
31-dic							

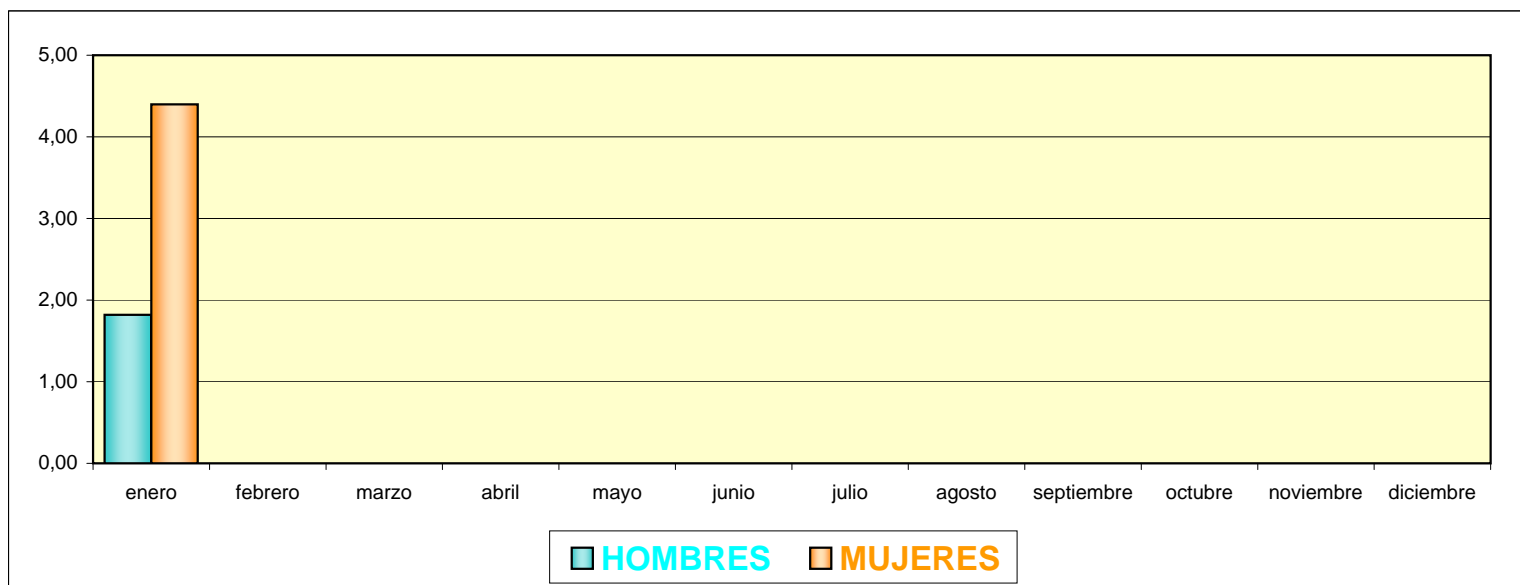
VARIACION SOBRE LA MEDIA DE DICIEMBRE DE 2004 (EN PORCENTAJE)

media enero	-1,18	-0,05	-1,28	-0,80	-1,72	0,27	-0,98
media febrero							
media marzo							
media abril							
media mayo							
media junio							
media julio							
media agosto							
media septbre.							
media octubre							
media novbre.							
media dicbre.							

EVOLUCIÓN, POR SEXO, DE LOS AFILIADOS OCUPADOS TOTAL SISTEMA

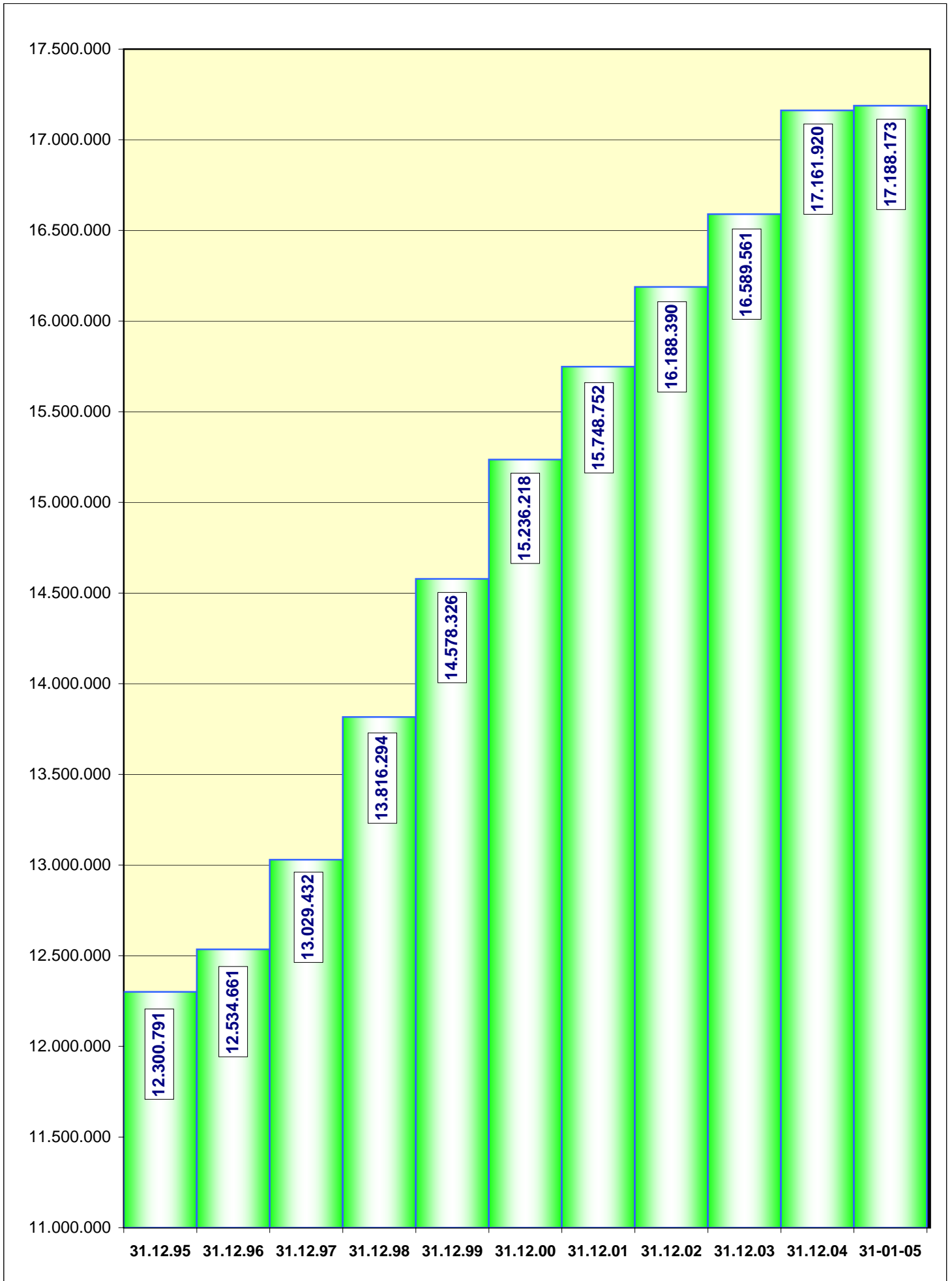
	HOMBRES		MUJERES		TOTAL	VARIACIÓN INTERANUAL EN %	
	Número	% s/total	Número	% s/total		Hombres	Mujeres
31.12.97	8.328.448	63,92%	4.700.984	36,08%	13.029.433	-	-
31.12.98	8.777.806	63,53%	5.038.488	36,47%	13.816.295	5,40	7,18
31.12.99	9.157.039	62,81%	5.421.287	37,19%	14.578.327	4,32	7,60
31.12.00	9.446.100	62,00%	5.790.118	38,00%	15.236.219	3,16	6,80
31.12.01	9.644.859	61,24%	6.103.893	38,76%	15.748.753	2,10	5,42
31.12.02	9.813.202	60,62%	6.375.188	39,38%	16.188.390	1,75	4,44
31.12.03	9.941.653	59,93%	6.647.908	40,07%	16.589.561	1,31	4,28
2004							
31-ene	10.098.431	60,42%	6.615.026	39,58%	16.713.458	2,03	4,70
29-feb	10.163.677	60,36%	6.676.090	39,64%	16.839.768	2,03	4,74
31-mar	10.187.777	60,30%	6.707.143	39,70%	16.894.921	1,61	4,33
30-abr	10.235.435	60,21%	6.763.562	39,79%	16.998.998	1,69	4,14
31-may	10.305.309	60,14%	6.830.015	39,86%	17.135.325	1,60	4,04
30-jun	10.372.649	60,46%	6.784.023	39,54%	17.156.673	1,69	3,82
31-jul	10.421.854	60,31%	6.859.034	39,69%	17.280.889	1,80	4,23
31-ago	10.298.137	60,32%	6.774.906	39,68%	17.073.044	1,63	3,78
30-sep	10.316.023	60,17%	6.827.727	39,83%	17.143.751	1,77	4,34
31-oct	10.344.742	59,92%	6.919.682	40,08%	17.264.425	2,07	4,79
30-nov	10.367.532	59,86%	6.950.710	40,14%	17.318.243	1,73	4,12
31-dic	10.217.814	59,54%	6.944.106	40,46%	17.161.921	2,78	4,46
2005							
31-ene	10.282.208	59,82%	6.905.965	40,18%	17.188.174	1,82	4,40
28-feb							
31-mar							
30-abr							
31-may							
30-jun							
31-jul							
31-ago							
30-sep							
31-oct							
30-nov							
31-dic							

VARIACION INTERANUAL DURANTE EL AÑO 2005 (Datos a fin de mes)



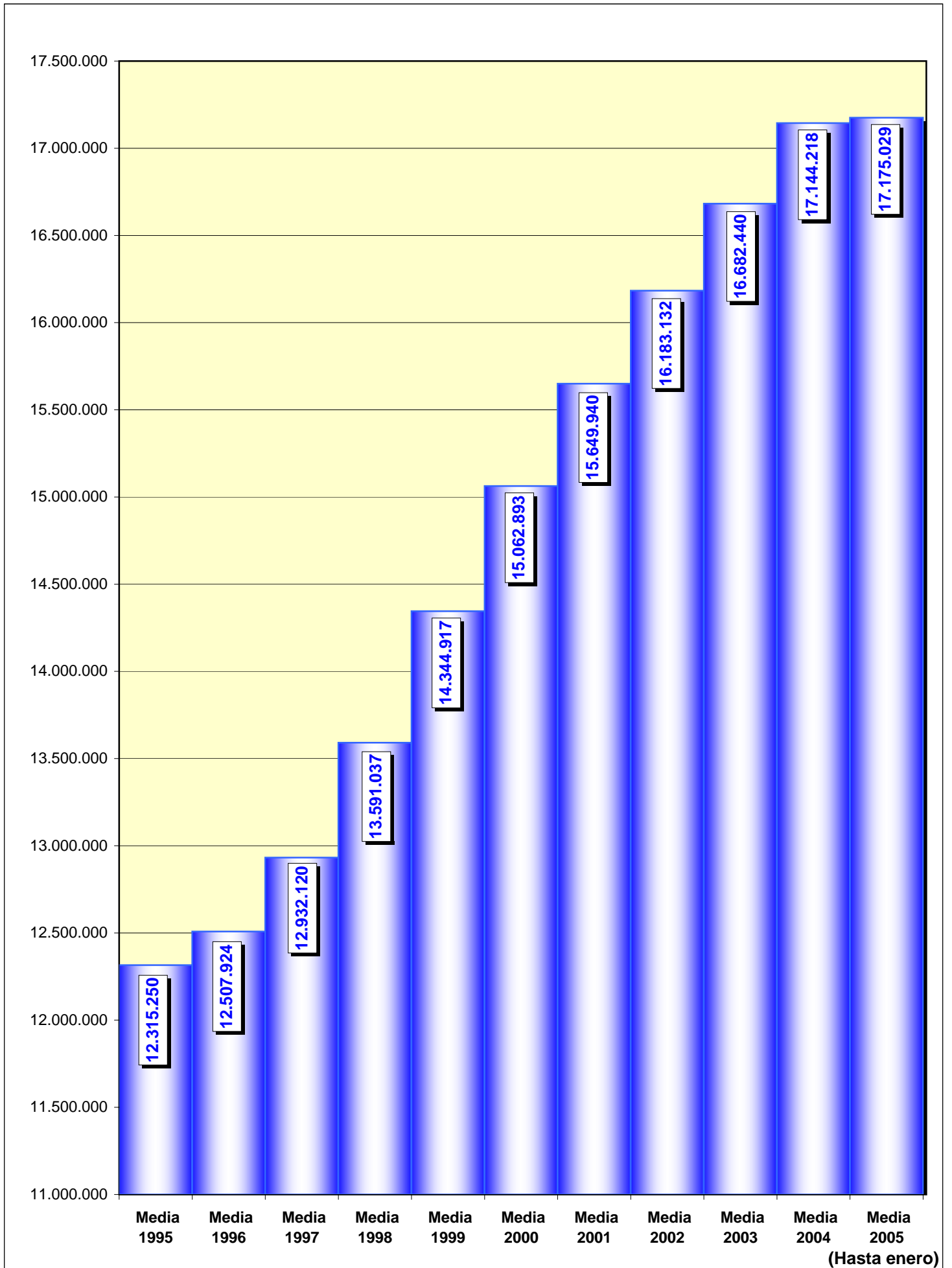
EVOLUCIÓN DE LA AFILIACION A LA SEGURIDAD SOCIAL

. DATOS A ULTIMO DÍA DE CADA AÑO/ MES



EVOLUCIÓN DE LA AFILIACION A LA SEGURIDAD SOCIAL

. MEDIAS ANUALES



EVOLUCIÓN DE LOS EXTRANJEROS AFILIADOS A LA SEGURIDAD SOCIAL. TOTAL SISTEMA

FECHA	PAIS UNIÓN EUROPEA	PAIS NO UNIÓN EUROPEA	TOTAL	VARIACIÓN INTERANUAL %		
				Comunitario	No Comunitario	Total
31.12.98	101.387	161.384	262.771			
31.12.99	120.563	211.844	332.407	18,91	31,27	26,50
31.12.00	140.391	311.706	452.097	16,45	47,14	36,01
31.12.01	157.394	447.506	604.900	12,11	43,57	33,80
31.12.02	177.393	652.002	829.395	12,71	45,70	37,11
31.12.03	205.577	717.641	923.218	15,89	10,07	11,31
2004						
31-ene	210.276	739.132	949.408	17,08	10,87	12,19
29-feb	214.049	759.870	973.919	16,49	11,78	12,78
31-mar	218.105	783.934	1.002.039	15,59	11,74	12,56
30-abr	224.852	804.637	1.029.489	14,58	12,27	12,77
31-may	259.061	803.281	1.062.342	25,49	9,39	12,92
30-jun	258.447	813.992	1.072.439	23,63	9,96	12,97
31-jul	255.848	809.486	1.065.334	21,21	10,29	12,73
31-ago	251.914	803.742	1.055.656	20,18	10,37	12,57
30-sep	253.719	822.118	1.075.837	20,61	11,41	13,45
31-oct	257.085	838.127	1.095.212	21,31	13,08	14,91
30-nov	255.289	844.983	1.100.272	20,76	12,73	14,50
31-dic	248.655	826.139	1.074.794	20,95	15,12	16,42
2005						
31-ene	255.249	840.029	1.095.278	21,39	13,65	15,36
29-feb						
31-mar						
30-abr						
31-may						
30-jun						
31-jul						
31-ago						
30-sep						
31-oct						
30-nov						
31-dic						

EVOLUCIÓN MENSUAL DE AFILIADOS AL TOTAL SISTEMA

FECHAS	TRABAJADORES EN ALTA	DIFERENCIA INTERMENSUAL		DIFERENCIA INTERANUAL	
		ABSOLUTA	%	ABSOLUTA	%
2003					
31-dic	16.589.561	-277.340	-1,64	401.171	2,48
media dicbre.	16.809.265			447.152	2,73
2004					
31-ene	16.713.457	123.896	0,75	497.696	3,07
media enero	16.622.380	-186.885	-1,11	420.404	2,59
29-feb	16.839.767	126.310	0,76	504.050	3,09
media febrero	16.805.302	182.922	1,10	451.832	2,76
31-mar	16.894.920	55.153	0,33	439.830	2,67
media marzo	16.930.768	125.466	0,75	455.922	2,77
30-abr	16.998.997	104.077	0,62	439.064	2,65
media abril	17.011.042	80.274	0,47	421.267	2,54
31-may	17.135.324	136.327	0,80	427.875	2,56
media mayo	17.166.390	155.348	0,91	444.216	2,66
30-jun	17.156.672	21.348	0,12	421.731	2,52
media junio	17.275.410	109.020	0,64	461.054	2,74
31-jul	17.280.888	124.216	0,72	463.108	2,75
media julio	17.412.824	137.415	0,80	469.872	2,77
31-ago	17.073.043	-207.845	-1,20	412.312	2,47
media agosto	17.258.074	-154.750	-0,89	456.007	2,71
30-sep	17.143.750	70.707	0,41	463.191	2,78
media sepbre.	17.244.541	-13.533	-0,08	459.054	2,73
31-oct	17.264.424	120.674	0,70	526.119	3,14
media octubre	17.300.333	55.792	0,32	471.750	2,80
30-nov	17.318.242	53.818	0,31	451.341	2,68
media novbre.	17.345.577	45.244	0,26	503.335	2,99
31-dic	17.161.920	-156.322	-0,90	572.359	3,45
media dicbre.	17.345.775	198	0,00	536.510	3,19
2005					
31-ene	17.188.173	26.253	0,15	474.716	2,84
media enero	17.175.029	-170.746	-0,98	552.649	3,32
29-feb					
media febrero					
31-mar					
media marzo					
30-abr					
media abril					
31-may					
media mayo					
30-jun					
media junio					
31-jul					
media julio					
31-ago					
media agosto					
30-sep					
media sepbre.					
31-oct					
media octubre					
30-nov					
media novbre.					
31-dic					
media dicbre.					

EVOLUCIÓN MENSUAL DE AFILIADOS AL RÉGIMEN GENERAL

FECHAS	TRABAJADORES EN ALTA	DIFERENCIA INTERMENSUAL		DIFERENCIA INTERANUAL	
		ABSOLUTA	%	ABSOLUTA	%
2003					
31-dic	12.420.983	-287.682	-2,26	333.414	2,76
media dicbre.	12.641.193			375.028	3,06
2004					
31-ene	12.553.045	132.062	1,06	438.630	3,62
media enero	12.458.299	-182.894	-1,45	357.344	2,95
29-feb	12.669.340	116.295	0,93	439.830	3,60
media febrero	12.637.834	179.534	1,44	391.614	3,20
31-mar	12.704.602	35.262	0,28	375.498	3,05
media marzo	12.743.832	105.998	0,84	390.211	3,16
30-abr	12.793.573	88.971	0,70	377.165	3,04
media abril	12.807.993	64.161	0,50	358.510	2,88
31-may	12.918.657	125.084	0,98	365.945	2,92
media mayo	12.950.114	142.121	1,11	381.492	3,04
30-jun	12.949.491	30.834	0,24	367.891	2,92
media junio	13.057.402	107.287	0,83	402.235	3,18
31-jul	13.093.069	143.578	1,11	421.058	3,32
media julio	13.212.525	155.123	1,19	421.402	3,29
31-ago	12.896.001	-197.068	-1,51	376.043	3,00
media agosto	13.074.658	-137.866	-1,04	416.985	3,29
30-sep	12.957.789	61.788	0,48	416.971	3,32
media sepbre.	13.060.762	-13.897	-0,11	418.670	3,31
31-oct	13.060.044	102.255	0,79	474.976	3,77
media octubre	13.098.066	37.304	0,29	422.881	3,34
30-nov	13.113.247	53.203	0,41	404.582	3,18
media novbre.	13.139.040	40.974	0,31	453.732	3,58
31-dic	12.947.234	-166.013	-1,27	526.251	4,24
media dicbre.	13.132.457	-6.583	-0,05	491.265	3,89
2005					
31-ene	12.991.118	43.884	0,34	438.073	3,49
media enero	12.977.119	-155.338	-1,18	518.820	4,16
29-feb					
media febrero					
31-mar					
media marzo					
30-abr					
media abril					
31-may					
media mayo					
30-jun					
media junio					
31-jul					
media julio					
31-ago					
media agosto					
30-sep					
media sepbre.					
31-oct					
media octubre					
30-nov					
media novbre.					
31-dic					
media dicbre.					

REG. GENERAL. AFILIADOS POR SECTORES DE ACTIVIDAD. SITUACIÓN A FÍN DE MES

	A	B	C	<u>VARIACION C/A</u>		<u>VARIACION C/B</u>	
	31-ene-04	31-dic-04	31-ene-05	Absoluta	en %	Absoluta	en %
AGRICULTURA, GANADERÍA, CAZA Y SELVICULTURA	54.708	58.106	58.540	3.832	7,00	434	0,75
PESCA	1.389	1.343	1.356	-33	-2,38	13	0,97
INDUSTRIAS EXTRACTIVAS	32.234	32.463	32.594	360	1,12	131	0,40
INDUSTRIA MANUFACTURERA	2.252.580	2.215.169	2.238.133	-14.447	-0,64	22.964	1,04
PRODUCCIÓN DE ENERGÍA	75.965	76.660	76.649	684	0,90	-11	-0,01
CONSTRUCCIÓN	1.531.552	1.538.679	1.609.321	77.769	5,08	70.642	4,59
COMERCIO;REPARACIÓN DE VEHÍCULOS DE MOTOR	2.239.583	2.366.169	2.319.799	80.216	3,58	-46.370	-1,96
HOSTELERÍA	730.319	765.930	755.955	25.636	3,51	-9.975	-1,30
TRANSPORTE, ALMACENA- MIENTO Y COMUNICACIONES	681.755	704.183	710.285	28.530	4,18	6.102	0,87
INTERMEDIACIÓN FINANCIERA	368.785	374.313	372.279	3.494	0,95	-2.034	-0,54
ACTIV. INMOBILIARIAS Y DE ALQUILER, SERV. EMPRES.	1.618.445	1.719.039	1.741.492	123.047	7,60	22.453	1,31
ADMN. PÚBLICA, DEFENSA Y S. SOCIAL OBLIGATORIA	1.037.415	1.076.716	1.074.310	36.895	3,56	-2.406	-0,22
EDUCACIÓN	489.877	498.750	505.100	15.223	3,11	6.350	1,27
ACTIVIDADES SANITARIAS Y , VETERINARIAS, SERV. SOCIALES	809.133	868.400	851.930	42.797	5,29	-16.470	-1,90
OTRAS ACTIVIDADES SOCIALES, SERVICIOS PERSONALES	581.847	610.891	603.168	21.321	3,66	-7.723	-1,26
HOGARES QUE EMPLEAN PERSONAL DOMESTICO	36.080	35.686	35.589	-491	-1,36	-97	-0,27
ORGANISMOS EXTRATERRITORIALES	1.578	1.658	1.642	64	4,06	-16	-0,97
ACTIVIDADES NO CLASIFICABLES	9.800	3.079	2.976	-6.824	-69,63	-103	-3,35
TOTAL RÉGIMEN GENERAL	12.553.045	12.947.234	12.991.118	438.073	3,49	43.884	0,34

AFILIADOS POR SECTORES DE ACTIVIDAD. DICIEMBRE DE 2003/ENERO 2004**RÉGIMEN GENERAL**

		A	B	VARIACION B/A	
		31-dic-03	31-ene-04	Absoluta	en %
A	AGRICULTURA, GANADERÍA, CAZA Y SELVICULTURA	53.534	54.708	1.174	2,19
B	PESCA	1.383	1.389	6	0,43
C	INDUSTRIAS EXTRACTIVAS	32.052	32.234	182	0,57
D	INDUSTRIA MANUFACTURERA	2.217.925	2.252.580	34.655	1,56
E	PRODUCCIÓN DE ENERGÍA	75.842	75.965	123	0,16
F	CONSTRUCCIÓN	1.386.876	1.531.552	144.676	10,43
G	COMERCIO;REPARACIÓN DE VEHÍCULOS DE MOTOR	2.281.745	2.239.583	-42.162	-1,85
H	HOSTELERÍA	736.191	730.319	-5.872	-0,80
I	TRANSPORTE, ALMACENA- MIENTO Y COMUNICACIONES	674.475	681.755	7.280	1,08
J	INTERMEDIACIÓN FINANCIERA	369.612	368.785	-827	-0,22
K	ACTIV. INMOBILIARIAS Y DE ALQUILER, SERV. EMPRES.	1.602.274	1.618.445	16.171	1,01
L	ADMN. PÚBLICA, DEFENSA Y S. SOCIAL OBLIGATORIA	1.047.923	1.037.415	-10.508	-1,00
M	EDUCACIÓN	482.379	489.877	7.498	1,55
N	ACTIVIDADES SANITARIAS Y , VETERINARIAS, SERV. SOCIALES	824.109	809.133	-14.976	-1,82
O	OTRAS ACTIVIDADES SOCIALES, SERVICIOS PERSONALES	588.082	581.847	-6.235	-1,06
P	HOGARES QUE EMPLEAN PERSONAL DOMESTICO	36.199	36.080	-119	-0,33
Q	ORGANISMOS EXTRATERRITORIALES	1.590	1.578	-12	-0,75
	ACTIVIDADES NO CLASIFICABLES	8.792	9.800	1.008	11,46
	TOTAL	12.420.983	12.553.045	132.062	1,06

EVOLUCIÓN MENSUAL DE AFILIADOS AL RÉGIMEN DE AUTÓNOMOS

FECHAS	TRABAJADORES EN ALTA	DIFERENCIA INTERMENSUAL		DIFERENCIA INTERANUAL	
		ABSOLUTA	%	ABSOLUTA	%
2003					
31-dic	2.771.318	4.181	0,15	96.373	3,60
media dicbre.	2.770.374			94.861	3,55
2004					
31-ene	2.770.394	-924	-0,03	99.920	3,74
media enero	2.768.537	-1.837	-0,07	97.179	3,64
29-feb	2.788.341	17.947	0,65	106.756	3,98
media febrero	2.780.984	12.446	0,45	103.195	3,85
31-mar	2.805.614	17.273	0,62	108.147	4,01
media marzo	2.800.512	19.528	0,70	108.021	4,01
30-abr	2.823.318	17.704	0,63	106.597	3,92
media abril	2.816.981	16.469	0,59	105.980	3,91
31-may	2.839.942	16.624	0,59	108.621	3,98
media mayo	2.834.586	17.605	0,62	108.741	3,99
30-jun	2.851.667	11.725	0,41	109.572	4,00
media junio	2.849.427	14.841	0,52	109.841	4,01
31-jul	2.859.170	7.503	0,26	109.477	3,98
media julio	2.857.347	7.919	0,28	109.522	3,99
31-ago	2.858.605	-565	-0,02	107.316	3,90
media agosto	2.859.432	2.085	0,07	108.562	3,95
30-sep	2.862.162	3.557	0,12	107.042	3,89
media sept.	2.861.763	2.332	0,08	107.482	3,90
30-oct	2.870.425	8.263	0,29	109.251	3,96
media octubre	2.867.150	5.387	0,19	107.348	3,89
30-nov	2.874.912	4.487	0,16	107.775	3,89
media novbre.	2.873.206	6.056	0,21	108.393	3,92
31-dic	2.880.546	5.634	0,20	109.228	3,94
media dicbre.	2.878.472	5.266	0,18	108.098	3,90
2005					
31-ene	2.876.412	-4.134	-0,14	106.018	3,83
media enero	2.877.051	-1.422	-0,05	108.513	3,92
29-feb					
media febrero					
31-mar					
media marzo					
30-abr					
media abril					
31-may					
media mayo					
30-jun					
media junio					
31-jul					
media julio					
31-ago					
media agosto					
30-sep					
media sepbre.					
31-oct					
media octubre					
30-nov					
media novbre.					
31-dic					
media dicbre.					

EVOLUCIÓN MENSUAL DE AFILIADOS AL RÉGIMEN AGRARIO

FECHAS	TRABAJADORES EN ALTA	DIFERENCIA INTERMENSUAL		DIFERENCIA INTERANUAL	
		ABSOLUTA	%	ABSOLUTA	%
2003					
31-dic	1.134.078	9.784	0,87	-15.364	-1,34
media dicbre.	1.132.256			-10.728	-0,94
2004					
31-ene	1.126.535	-7.543	-0,67	-27.752	-2,40
media enero	1.132.179	-78	-0,01	-20.895	-1,81
29-feb	1.116.207	-10.328	-0,92	-30.169	-2,63
media febrero	1.121.342	-10.836	-0,96	-29.922	-2,60
31-mar	1.117.551	1.344	0,12	-32.357	-2,81
media marzo	1.118.775	-2.567	-0,23	-30.993	-2,70
30-abr	1.113.765	-3.786	-0,34	-35.211	-3,06
media abril	1.117.204	-1.571	-0,14	-32.996	-2,87
31-may	1.107.175	-6.590	-0,59	-38.449	-3,36
media mayo	1.111.530	-5.674	-0,51	-37.769	-3,29
30-jun	1.085.582	-21.593	-1,95	-47.547	-4,20
media junio	1.097.668	-13.862	-1,25	-43.133	-3,78
31-jul	1.058.374	-27.208	-2,51	-61.861	-5,52
media julio	1.071.834	-25.834	-2,35	-54.332	-4,82
31-ago	1.050.646	-7.728	-0,73	-65.430	-5,86
media agosto	1.054.454	-17.380	-1,62	-64.191	-5,74
30-sep	1.057.025	6.379	0,61	-57.813	-5,19
media sept.	1.053.796	-657	-0,06	-63.515	-5,68
31-oct	1.066.093	9.068	0,86	-56.991	-5,07
media octubre	1.066.784	12.987	1,23	-56.482	-5,03
30-nov	1.063.278	-2.815	-0,26	-61.016	-5,43
media Noviembre	1.064.994	-1.790	-0,17	-58.514	-5,21
31-dic	1.068.850	5.572	0,52	-65.228	-5,75
media dicbre.	1.067.945	2.951	0,28	-64.312	-5,68
2005					
31-ene	1.053.736	-15.114	-1,41	-72.799	-6,46
media enero	1.054.224	-13.721	-1,28	-77.955	-6,89
29-feb					
media febrero					
31-mar					
media marzo					
30-abr					
media abril					
31-may					
media mayo					
30-jun					
media junio					
31-jul					
media julio					
31-ago					
media agosto					
30-sep					
media sepbre.					
31-oct					
media octubre					
30-nov					
media novbre.					
31-dic					
media dicbre.					

EVOLUCIÓN MENSUAL DE AFILIADOS AL RÉGIMEN DEL MAR

FECHAS	TRABAJADORES EN ALTA	DIFERENCIA INTERMENSUAL		DIFERENCIA INTERANUAL	
		ABSOLUTA	%	ABSOLUTA	%
2003					
31-dic	71.238	-2.765	-3,74	-2.885	-3,89
media dicbre.	72.537			-2.335	-3,12
2004					
31-ene	72.335	1.097	1,54	-2.288	-3,07
media enero	71.824	-714	-0,98	-2.573	-3,46
29-feb	74.125	1.790	2,47	-1.852	-2,44
media febrero	73.477	1.653	2,30	-2.091	-2,77
31-mar	74.586	461	0,62	-1.517	-1,99
media marzo	74.889	1.412	1,92	-1.112	-1,46
30-abr	75.211	625	0,84	-467	-0,62
media abril	75.407	518	0,69	-722	-0,95
31-may	75.821	610	0,81	-432	-0,57
media mayo	76.111	704	0,93	-177	-0,23
30-jun	76.405	584	0,77	-1.570	-2,01
media junio	76.520	409	0,54	-997	-1,29
31-jul	77.359	954	1,25	-669	-0,86
media julio	77.544	1.024	1,34	-938	-1,20
31-ago	76.382	-977	-1,26	-1.152	-1,49
media agosto	77.095	-449	-0,58	-861	-1,10
30-sep	75.526	-856	-1,12	-984	-1,29
media sept.	76.505	-591	-0,77	-745	-0,96
31-oct	74.450	-1.076	-1,42	-1.439	-1,90
media octubre	75.376	-1.128	-1,47	-1.156	-1,51
30-nov	72.136	-2.314	-3,11	-1.867	-2,52
media Noviembre	73.575	-1.801	-2,39	-1.514	-2,02
31-dic	69.902	-2.234	-3,10	-1.336	-1,88
media dicbre.	71.336	-2.239	-3,04	-1.203	-1,66
2005					
31-ene	70.727	825	1,18	-1.608	-2,22
media enero	70.763	-572	-0,80	-1.061	-1,48
29-feb					
media febrero					
31-mar					
media marzo					
30-abr					
media abril					
31-may					
media mayo					
30-jun					
media junio					
31-jul					
media julio					
31-ago					
media agosto					
30-sep					
media sepbre.					
31-oct					
media octubre					
30-nov					
media novbre.					
31-dic					
media dicbre.					

EVOLUCIÓN MENSUAL DE AFILIADOS AL RÉG.DE LA MINERÍA DE CARBÓN

FECHAS	TRABAJADORES EN ALTA	DIFERENCIA INTERMENSUAL		DIFERENCIA INTERANUAL		
		ABSOLUTA	%	ABSOLUTA	%	
2003						
31-dic	12.625	310	2,52	-1.508	-10,67	
media dicbre.	12.781			-1.462	-10,26	
2004						
31-ene	12.613	-12	-0,10	-1.453	-10,33	
media enero	12.636	-145	-1,13	-1.452	-10,31	
29-feb	12.583	-30	-0,24	-1.346	-9,66	
media febrero	12.552	-84	-0,67	-1.442	-10,30	
31-mar	12.432	-151	-1,20	-1.500	-10,77	
media marzo	12.556	4	0,03	-1.389	-9,96	
30-abr	12.301	-131	-1,05	-1.529	-11,06	
media abril	12.417	-139	-1,11	-1.447	-10,43	
31-may	12.131	-170	-1,38	-1.505	-11,04	
media mayo	12.263	-154	-1,24	-1.454	-10,60	
30-jun	11.814	-317	-2,61	-1.716	-12,68	
media junio	12.078	-186	-1,51	-1.491	-10,99	
31-jul	11.918	104	0,88	-1.480	-11,05	
media julio	11.987	-91	-0,76	-1.497	-11,11	
31-ago	11.773	-145	-1,22	-1.519	-11,43	
media agosto	11.881	-105	-0,88	-1.465	-10,97	
30-sep	11.647	-126	-1,07	-1.445	-11,04	
media sept.	11.733	-149	-1,25	-1.454	-11,02	
31-oct	11.480	-167	-1,43	-1.522	-11,71	
media octubre	11.567	-166	-1,41	-1.534	-11,71	
30-nov	11.356	-124	-1,08	-959	-7,79	
media novbre.	11.450	-117	-1,01	-1.433	-11,12	
31-dic	11.195	-161	-1,42	-1.430	-11,33	
media dicbre.	11.264	-186	-1,63	-1.518	-11,87	
2005						
31-ene	11.056	-139	-1,24	-1.557	-12,34	
media enero	11.070	-194	-1,72	-1.566	-12,40	
29-feb						
media febrero						
31-mar						
media marzo						
30-abr						
media abril						
31-may						
media mayo						
30-jun						
media junio						
31-jul						
media julio						
31-ago						
media agosto						
30-sep						
media sepbre.						
31-oct						
media octubre						
30-nov						
media novbre.						
31-dic						
media dicbre.						

EVOLUCIÓN MENSUAL DE AFILIADOS AL RÉG. DE EMP. DE HOGAR

FECHAS	TRABAJADORES EN ALTA	DIFERENCIA INTERMENSUAL		DIFERENCIA INTERANUAL	
		ABSOLUTA	%	ABSOLUTA	%
2003					
31-dic	179.319	-1.168	-0,65	-8.859	-4,71
media dicbre.	180.123			-8.213	-4,36
2004					
31-ene	178.535	-784	-0,44	-9.361	-4,98
media enero	178.905	-1.218	-0,68	-9.199	-4,89
29-feb	179.171	636	0,36	-9.169	-4,87
media febrero	179.114	209	0,12	-9.522	-5,05
31-mar	180.135	964	0,54	-8.441	-4,48
media marzo	180.204	1.090	0,61	-8.817	-4,66
30-abr	180.829	694	0,39	-7.491	-3,98
media abril	181.040	836	0,46	-8.059	-4,26
31-may	181.598	769	0,43	-6.305	-3,36
media mayo	181.784	744	0,41	-6.618	-3,51
30-jun	181.713	115	0,06	-4.899	-2,63
media junio	182.315	530	0,29	-5.400	-2,88
31-jul	180.998	-715	-0,39	-3.417	-1,85
media julio	181.588	-726	-0,40	-4.285	-2,31
31-ago	179.636	-1.362	-0,75	-2.946	-1,61
media agosto	180.554	-1.034	-0,57	-3.024	-1,65
30-sep	179.601	-35	-0,02	-580	-0,32
media sept.	179.983	-571	-0,32	-1.385	-0,76
31-oct	181.932	2.331	1,30	1.844	1,02
media octubre	181.390	1.407	0,78	694	0,38
30-nov	183.313	1.381	0,76	2.826	1,57
media novbre.	183.313	1.923	1,06	2.670	1,48
31-dic	184.193	880	0,48	4.874	2,72
media dicbre.	184.301	989	0,54	4.178	2,32
2005					
31-ene	185.124	931	0,51	6.589	3,69
media enero	184.802	501	0,27	5.897	3,30
29-feb					
media febrero					
31-mar					
media marzo					
30-abr					
media abril					
31-may					
media mayo					
30-jun					
media junio					
31-jul					
media julio					
31-ago					
media agosto					
30-sep					
media sepbre.					
31-oct					
media octubre					
30-nov					
media novbre.					
31-dic					
media dicbre.					

AFILIADOS MEDIOS EN EL MES DE ENERO DE 2005 POR PROVINCIAS Y CC.AA

(Provisionales)

	General	Autó- nomos	Agrario		Trab. Mar	Minería Carbón	Emp. Hogar	TOTAL SISTEMA
			Cta. Ajena	Cta. Propia				
ALMERIA	154.154	37.471	34.081	15.122	1.226	0	826	242.879
CADIZ	261.178	49.532	37.070	2.737	4.325	0	1.463	356.304
CORDOBA	159.312	45.604	74.535	4.005	0	340	1.513	285.309
GRANADA	182.289	50.648	64.723	4.334	256	0	2.359	304.609
HUELVA	102.994	22.633	47.945	2.215	2.669	0	517	178.974
JAEN	120.785	35.414	69.789	2.845	0	0	800	229.633
MALAGA	394.408	88.508	40.392	1.939	1.135	0	4.571	530.952
SEVILLA	461.335	88.387	118.620	2.971	356	0	5.823	677.491
ANDALUCIA	1.836.455	418.197	487.155	36.167	9.967	340	17.872	2.806.152
HUESCA	59.512	22.799	1.487	1.768	0	0	447	86.013
TERUEL	35.338	10.227	803	5.265	0	514	263	52.410
ZARAGOZA	299.675	64.998	3.813	5.870	0	77	2.861	377.293
ARAGON	394.525	98.023	6.103	12.903	0	591	3.571	515.716
ASTURIAS	268.821	66.256	1.270	15.839	2.169	6.002	4.744	365.102
I. BALEARES	269.848	75.803	2.340	2.906	1.839	0	5.273	358.010
LAS PALMAS	316.022	51.760	9.970	1.404	3.587	0	2.301	385.045
TENERIFE	281.011	50.129	9.094	2.441	2.361	0	1.780	346.816
CANARIAS	597.033	101.889	19.063	3.845	5.949	0	4.082	731.861
CANTABRIA	152.302	36.511	913	7.215	1.321	0	3.154	201.418
AVILA	35.509	12.390	1.557	3.466	0	0	402	53.325
BURGOS	107.666	25.014	1.660	6.345	0	0	1.103	141.787
LEON	110.335	32.855	994	10.400	0	3.436	1.755	159.775
PALENCIA	42.903	13.436	1.018	2.749	0	327	427	60.860
SALAMANCA	81.362	22.766	1.879	6.130	0	0	998	113.134
SEGOVIA	39.562	12.360	949	2.952	0	0	593	56.415
SORIA	25.888	7.044	434	2.136	0	0	309	35.812
VALLADOLID	155.717	35.365	2.636	3.085	0	0	1.725	198.528
ZAMORA	36.947	13.707	1.120	6.146	0	0	380	58.299
CAST-LEON	635.888	174.937	12.246	43.409	0	3.763	7.692	877.935
ALBACETE	88.721	26.243	6.539	3.308	0	0	874	125.685
CIUDAD REAL	109.233	30.031	7.104	4.783	0	160	1.042	152.354
CUENCA	41.938	13.849	4.209	6.522	0	0	309	66.827
GUADALAJARA	58.144	11.705	709	1.823	0	0	532	72.914
TOLEDO	157.840	44.699	5.877	5.055	0	0	1.482	214.952
CAST-MANCH.	455.876	126.527	24.438	21.492	0	160	4.239	632.730
BARCELONA	1.918.863	388.531	6.674	4.546	2.618	75	29.883	2.351.189
GIRONA	213.662	56.753	2.573	3.539	1.335	0	2.475	280.337
LLEIDA	123.953	36.342	4.486	8.871	0	19	1.304	174.974
TARRAGONA	211.540	51.793	5.775	6.355	1.848	0	1.777	279.088
CATALUÑA	2.468.018	533.418	19.508	23.311	5.801	94	35.438	3.085.587
ALICANTE	446.769	119.324	19.408	4.366	2.018	0	3.421	595.305
CASTELLON	181.350	40.409	9.591	3.506	1.051	0	1.925	237.832
VALENCIA	746.077	167.119	31.644	6.824	1.727	0	8.143	961.534
C. VALENCIAN	1.374.196	326.852	60.643	14.696	4.796	0	13.489	1.794.671
BADAJOS	134.685	37.350	39.392	8.027	0	0	798	220.252
CACERES	83.787	24.908	26.642	5.423	0	0	595	141.355
EXTREMADUR	218.472	62.258	66.035	13.450	0	0	1.393	361.607
A CORUÑA	293.496	72.072	1.458	19.645	7.472	95	6.540	400.777
LUGO	73.422	22.657	1.330	21.092	2.252	0	2.194	122.948
OURENSE	70.969	23.398	426	5.914	0	0	2.446	103.153
PONTEVEDRA	248.218	60.674	1.445	9.280	19.037	0	4.739	343.394
GALICIA	686.105	178.801	4.660	55.931	28.762	95	15.919	970.271
MADRID	2.258.186	344.342	4.590	1.771	4.416	25	48.927	2.662.257
MURCIA	355.149	85.074	55.348	7.295	1.253	0	3.953	508.072
NAVARRA	197.308	42.760	3.863	6.637	0	0	2.548	253.116
ALAVA	122.113	19.636	1.024	2.923	0	0	1.223	146.918
GUIPUZCOA	217.749	71.839	391	2.144	1.037	0	3.597	296.756
VIZCAYA	354.986	85.564	1.028	2.049	3.067	0	5.331	452.025
PAIS VASCO	694.848	177.039	2.442	7.116	4.103	0	10.151	895.699
LA RIOJA	87.693	22.832	4.776	4.810	0	0	799	120.909
CEUTA	13.975	2.732	11	0	323	0	481	17.522
MELILLA	12.424	2.800	28	0	66	0	1.077	16.395
TOTAL	12.977.119	2.877.051	775.432	278.792	70.763	11.070	184.802	17.175.029

AFILIADOS MEDIOS EN EL MES DE ENERO DE 2005 POR PROVINCIAS Y CC.AA

VARIACIÓN INTERANUAL E INTERMENSUAL (Provisional)

	Media Enero 2005	Variación sobre media mes anterior		Variación media interanual	
		Absoluta	en %	Absoluta	en %
ALMERIA	242.879	-1.177	-0,48%	9.379	4,02%
CADIZ	356.304	-3.702	-1,03%	16.831	4,96%
CORDOBA	285.309	-1.408	-0,49%	8.081	2,91%
GRANADA	304.609	-3.489	-1,13%	10.626	3,61%
HUELVA	178.974	-1.286	-0,71%	1.321	0,74%
JAEN	229.633	-719	-0,31%	-699	-0,30%
MALAGA	530.952	-7.681	-1,43%	26.300	5,21%
SEVILLA	677.491	-7.154	-1,04%	28.767	4,43%
ANDALUCIA	2.806.152	-26.616	-0,94%	100.606	3,72%
HUESCA	86.013	-61	-0,07%	2.550	3,05%
TERUEL	52.410	-425	-0,80%	2.175	4,33%
ZARAGOZA	377.293	-2.393	-0,63%	11.559	3,16%
ARAGON	515.716	-2.879	-0,56%	16.283	3,26%
ASTURIAS	365.102	-3.510	-0,95%	5.254	1,46%
I. BALEARES	358.010	-2.999	-0,83%	10.355	2,98%
LAS PALMAS	385.045	-3.896	-1,00%	13.535	3,64%
TENERIFE	346.816	-3.462	-0,99%	9.986	2,96%
CANARIAS	731.861	-7.358	-1,00%	23.521	3,32%
CANTABRIA	201.418	-3.301	-1,61%	7.997	4,13%
AVILA	53.325	-611	-1,13%	2.547	5,02%
BURGOS	141.787	-1.636	-1,14%	4.674	3,41%
LEON	159.775	-2.328	-1,44%	5.040	3,26%
PALENCIA	60.860	-842	-1,37%	1.627	2,75%
SALAMANCA	113.134	-1.082	-0,95%	4.502	4,14%
SEGOVIA	56.415	-1.073	-1,87%	2.176	4,01%
SORIA	35.812	-349	-0,96%	785	2,24%
VALLADOLID	198.528	-2.793	-1,39%	9.237	4,88%
ZAMORA	58.299	-1.035	-1,75%	1.795	3,18%
CAST-LEON	877.935	-11.749	-1,32%	32.383	3,83%
ALBACETE	125.685	-1.688	-1,33%	3.787	3,11%
CIUDAD REAL	152.354	-2.329	-1,51%	5.512	3,75%
CUENCA	66.827	-1.298	-1,91%	1.959	3,02%
GUADALAJARA	72.914	-490	-0,67%	5.230	7,73%
TOLEDO	214.952	-2.207	-1,02%	14.981	7,49%
CAST-MANCHA	632.730	-8.012	-1,25%	31.468	5,23%
BARCELONA	2.351.189	-20.792	-0,88%	60.836	2,66%
GIRONA	280.337	-2.320	-0,82%	10.709	3,97%
LLEIDA	174.974	-1.970	-1,11%	6.826	4,06%
TARRAGONA	279.088	-3.040	-1,08%	13.354	5,03%
CATALUÑA	3.085.587	-28.121	-0,90%	91.725	3,06%
ALICANTE	595.305	-7.913	-1,31%	19.969	3,47%
CASTELLON	237.832	-1.889	-0,79%	6.991	3,03%
VALENCIA	961.534	-8.729	-0,90%	27.411	2,93%
C. VALENCIANA	1.794.671	-18.531	-1,02%	54.371	3,12%
BADAJOS	220.252	-1.525	-0,69%	5.589	2,60%
CACERES	141.355	-1.520	-1,06%	1.645	1,18%
EXTREMADURA	361.607	-3.045	-0,84%	7.234	2,04%
A CORUÑA	400.777	-4.906	-1,21%	14.357	3,72%
LUGO	122.948	-1.070	-0,86%	2.480	2,06%
ORENSE	103.153	-726	-0,70%	1.967	1,94%
PONTEVEDRA	343.394	-3.321	-0,96%	9.770	2,93%
GALICIA	970.271	-10.023	-1,02%	28.574	3,03%
MADRID	2.662.257	-23.957	-0,89%	98.143	3,83%
MURCIA	508.072	-6.699	-1,30%	16.699	3,40%
NAVARRA	253.116	-2.641	-1,03%	5.918	2,39%
ALAVA	146.918	-1.550	-1,04%	1.619	1,11%
GUIPUZCOA	296.756	-2.882	-0,96%	7.022	2,42%
VIZCAYA	452.025	-3.791	-0,83%	10.005	2,26%
PAIS VASCO	895.699	-8.222	-0,91%	18.647	2,13%
LA RIOJA	120.909	-1.577	-1,29%	2.388	2,02%
CEUTA	17.522	-891	-4,84%	769	4,59%
MELILLA	16.395	-615	-3,62%	314	1,95%
TOTAL	17.175.029	-170.746	-0,98%	552.649	3,32%

AFILIADOS A 31 DE ENERO DE 2005 POR PROVINCIAS Y CC.AA

(Provisionales)

	General	Autó- nomos	Agrario		Trab. Mar	Minería Carbón	Emp. Hogar	TOTAL SISTEMA
			Cta. Ajena	Cta. Propia				
ALMERIA	154.627	37.495	34.169	15.131	1.226	0	822	243.470
CADIZ	261.738	49.516	37.102	2.726	4.257	0	1.452	356.791
CORDOBA	160.218	45.534	74.638	4.000	0	341	1.517	286.248
GRANADA	183.714	50.588	65.179	4.341	254	0	2.370	306.446
HUELVA	104.025	22.638	48.762	2.214	2.730	0	521	180.890
JAEN	120.944	35.366	69.853	2.854	0	0	796	229.813
MALAGA	394.213	88.230	40.702	1.941	1.099	0	4.568	530.753
SEVILLA	462.563	88.376	118.383	2.967	358	0	5.871	678.518
ANDALUCIA	1.842.042	417.743	488.788	36.174	9.924	341	17.917	2.812.929
HUESCA	59.619	22.783	1.459	1.765	0	0	451	86.077
TERUEL	35.249	10.247	797	5.254	0	517	269	52.333
ZARAGOZA	300.349	65.053	3.709	5.857	0	77	2.945	377.990
ARAGON	395.217	98.083	5.965	12.876	0	594	3.665	516.400
ASTURIAS	268.656	66.281	1.262	15.806	2.150	5.989	4.783	364.927
I. BALEARES	271.593	75.540	2.336	2.894	1.846	0	5.310	359.519
LAS PALMAS	315.498	51.759	9.947	1.402	3.606	0	2.307	384.519
TENERIFE	280.374	50.056	9.087	2.437	2.346	0	1.790	346.090
CANARIAS	595.872	101.815	19.034	3.839	5.952	0	4.097	730.609
CANTABRIA	152.303	36.534	902	7.205	1.255	0	3.158	201.357
AVILA	35.467	12.388	1.569	3.456	0	0	395	53.275
BURGOS	107.809	25.011	1.691	6.339	0	0	1.111	141.961
LEON	110.310	32.792	977	10.383	0	3.432	1.764	159.658
PALENCIA	42.909	13.439	1.012	2.742	0	329	426	60.857
SALAMANCA	81.526	22.820	1.867	6.119	0	0	992	113.324
SEGOVIA	39.440	12.365	893	2.945	0	0	593	56.236
SORIA	25.987	7.035	414	2.132	0	0	306	35.874
VALLADOLID	155.663	35.335	2.520	3.073	0	0	1.731	198.322
ZAMORA	37.099	13.693	1.130	6.132	0	0	383	58.437
CAST-LEON	636.210	174.878	12.073	43.321	0	3.761	7.701	877.944
ALBACETE	88.477	26.227	6.520	3.299	0	0	878	125.401
CIUDAD REAL	109.873	30.023	7.132	4.768	0	159	1.050	153.005
CUENCA	41.952	13.882	4.273	6.532	0	0	314	66.953
GUADALAJARA	58.337	11.688	713	1.820	0	0	537	73.095
TOLEDO	158.358	44.788	5.941	5.051	0	0	1.480	215.618
CAST-MANCHA	456.997	126.608	24.579	21.470	0	159	4.259	634.072
BARCELONA	1.919.760	388.402	6.608	4.526	2.599	74	29.925	2.351.894
GIRONA	213.823	56.825	2.543	3.529	1.419	0	2.474	280.613
LLEIDA	124.071	36.310	4.229	8.863	0	19	1.315	174.807
TARRAGONA	211.842	51.773	5.641	6.348	1.830	0	1.771	279.205
CATALUÑA	2.469.496	533.310	19.021	23.266	5.848	93	35.485	3.086.519
ALICANTE	448.794	119.257	18.905	4.364	2.005	0	3.421	596.746
CASTELLON	181.571	40.444	9.499	3.499	1.051	0	1.933	237.997
VALENCIA	746.491	167.289	31.401	6.849	1.726	0	8.182	961.938
C. VALENCIANA	1.376.856	326.990	59.805	14.712	4.782	0	13.536	1.796.681
BADAJOS	135.375	37.343	39.394	8.022	0	0	792	220.926
CACERES	84.027	24.875	26.685	5.403	0	0	603	141.593
EXTREMADURA	219.402	62.218	66.079	13.425	0	0	1.395	362.519
A CORUÑA	294.506	72.077	1.456	19.629	7.473	94	6.566	401.801
LUGO	73.281	22.700	1.355	21.068	2.269	0	2.184	122.857
OURENSE	70.755	23.428	436	5.899	0	0	2.458	102.976
PONTEVEDRA	248.962	60.643	1.452	9.261	19.071	0	4.751	344.140
GALICIA	687.504	178.848	4.699	55.857	28.813	94	15.959	971.774
MADRID	2.255.747	344.147	4.578	1.762	4.388	25	48.830	2.659.477
MURCIA	356.098	85.325	55.063	7.276	1.239	0	3.978	508.979
NAVARRA	197.936	42.746	3.868	6.627	0	0	2.557	253.734
ALAVA	122.268	19.641	1.037	2.924	0	0	1.230	147.100
GUIPUZCOA	217.670	71.874	388	2.138	1.072	0	3.591	296.733
VIZCAYA	354.991	85.545	1.016	2.052	3.084	0	5.325	452.013
PAIS VASCO	694.929	177.060	2.441	7.114	4.156	0	10.146	895.846
LA RIOJA	87.900	22.754	4.772	4.812	0	0	793	121.031
CEUTA	13.905	2.736	10	0	309	0	482	17.442
MELILLA	12.455	2.796	25	0	65	0	1.073	16.414
TOTAL	12.991.118	2.876.412	775.300	278.436	70.727	11.056	185.124	17.188.173

AFILIADOS A 31 DE ENERO DE 2005 POR PROVINCIAS Y CC.AA

VARIACIÓN INTERANUAL E INTERMENSUAL (Provisional)

	Variación sobre mes anterior			Variación interanual	
	31-1-05	Absoluta	en %	Absoluta	en %
	ALMERIA	243.470	880	0,36%	8.443
CADIZ	356.791	1.472	0,41%	12.302	3,57%
CORDOBA	286.248	1.729	0,61%	6.852	2,45%
GRANADA	306.446	2.579	0,85%	10.337	3,49%
HUELVA	180.890	3.288	1,85%	1.161	0,65%
JAEN	229.813	515	0,22%	-2.239	-0,96%
MALAGA	530.753	-996	-0,19%	20.906	4,10%
SEVILLA	678.518	3.086	0,46%	24.179	3,70%
ANDALUCIA	2.812.929	12.553	0,45%	81.941	3,00%
HUESCA	86.077	261	0,30%	2.230	2,66%
TERUEL	52.333	-163	-0,31%	1.930	3,83%
ZARAGOZA	377.990	2.503	0,67%	10.660	2,90%
ARAGON	516.400	2.601	0,51%	14.820	2,95%
ASTURIAS	364.927	-971	-0,27%	4.594	1,27%
I. BALEARES	359.519	2.874	0,81%	8.675	2,47%
LAS PALMAS	384.519	-963	-0,25%	11.754	3,15%
TENERIFE	346.090	-2.746	-0,79%	8.086	2,39%
CANARIAS	730.609	-3.709	-0,51%	19.840	2,79%
CANTABRIA	201.357	-41	-0,02%	6.824	3,51%
AVILA	53.275	-66	-0,12%	2.072	4,05%
BURGOS	141.961	704	0,50%	4.057	2,94%
LEON	159.658	-476	-0,30%	4.092	2,63%
PALENCIA	60.857	169	0,28%	1.173	1,97%
SALAMANCA	113.324	502	0,44%	3.839	3,51%
SEGOVIA	56.236	-460	-0,81%	1.697	3,11%
SORIA	35.874	224	0,63%	476	1,34%
VALLADOLID	198.322	-510	-0,26%	7.267	3,80%
ZAMORA	58.437	204	0,35%	1.260	2,20%
CAST-LEON	877.944	291	0,03%	25.933	3,04%
ALBACETE	125.401	-436	-0,35%	2.994	2,45%
CIUDAD REAL	153.005	1.055	0,69%	4.474	3,01%
CUENCA	66.953	-80	-0,12%	1.666	2,55%
GUADALAJARA	73.095	532	0,73%	4.930	7,23%
TOLEDO	215.618	1.678	0,78%	13.818	6,85%
CAST-MANCHA	634.072	2.749	0,44%	27.882	4,60%
BARCELONA	2.351.894	4.604	0,20%	54.184	2,36%
GIRONA	280.613	-314	-0,11%	9.761	3,60%
LLEIDA	174.807	-217	-0,12%	5.949	3,52%
TARRAGONA	279.205	-49	-0,02%	11.831	4,42%
CATALUÑA	3.086.519	4.024	0,13%	81.725	2,72%
ALICANTE	596.746	1.831	0,31%	16.493	2,84%
CASTELLON	237.997	318	0,13%	7.225	3,13%
VALENCIA	961.938	1.219	0,13%	24.990	2,67%
C. VALENCIANA	1.796.681	3.368	0,19%	48.708	2,79%
BADAJOS	220.926	863	0,39%	4.432	2,05%
CACERES	141.593	411	0,29%	1.014	0,72%
EXTREMADURA	362.519	1.274	0,35%	5.446	1,53%
A CORUÑA	401.801	1.998	0,50%	12.419	3,19%
LUGO	122.857	-395	-0,32%	2.107	1,74%
ORENSE	102.976	-294	-0,28%	1.639	1,62%
PONTEVEDRA	344.140	3.200	0,94%	8.533	2,54%
GALICIA	971.774	4.509	0,47%	24.698	2,61%
MADRID	2.659.477	-5.489	-0,21%	86.377	3,36%
MURCIA	508.979	-247	-0,05%	14.741	2,98%
NAVARRA	253.734	1.743	0,69%	4.914	1,97%
ALAVA	147.100	476	0,32%	948	0,65%
GUIPUZCOA	296.733	-306	-0,10%	5.777	1,99%
VIZCAYA	452.013	818	0,18%	7.908	1,78%
PAIS VASCO	895.846	988	0,11%	14.633	1,66%
LA RIOJA	121.031	605	0,50%	1.945	1,63%
CEUTA	17.442	-899	-4,90%	768	4,61%
MELILLA	16.414	30	0,18%	252	1,56%
TOTAL	17.188.173	26.253	0,15%	474.716	2,84%